

Theobald Ziegler Schule Ffm Stadtteil-Rallye

- Wie heißt Du? ...und Du? ... und Du? ...
Notiert hier Eure Vornamen:

Jetzt geht es los!

- Verlasst den Schulhof durch das Hoftor.
Biegt rechts ab und geht auf dem Fußgängerweg.

Station 1

Findet diese Lüftungsgitter an einer Fassade.
Es sind 4 Stück. Welche Form haben sie?

Q _ _ _ _ _



- Geht weiter und sucht diese Figur aus Stein.

Station 2

Wo findet Ihr sie?



- Biegt nach dem Lehrerparkplatz rechts ab.
Poller umrahmen den Platz.

Station 3

Wieviele sind es? _ _ Stück

Welche Funktion haben sie?



- Geht nun rechts auf dem Fußgängerweg der Gießener Straße. Findet diesen Schrank.

Station 4

Was wird in diesem Schrank gesteuert? (TIPP: Lesen)

- Wassermenge
- Stadtbeleuchtung
- die Verteilung der Post



- Dreht Euch um und betrachtet das lange Haus gegenüber. Auf dem Dach entdeckt Ihr einige dieser Gauben.

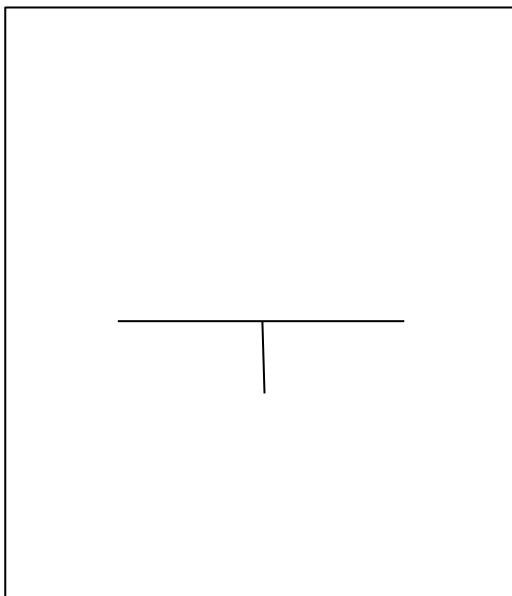
Station 5

Zählt sie.

Es sind: __ __ Stück



- Geht weiter rechts auf dem Fußgängerweg und findet nun diese Schilder an einer Laterne. Zeichnet ein blaues Schild in dieses Kästchen:



Station 6

Hier erfährt man wo diese besonderen Leitungen liegen:

— — — — — leitungen

- Biegt bei Haus Nr. 108-114 rechts in den Weg ein.
Ihr kommt bald an einem kleinen Spielplatz vorbei.

Station 7

Nennt 2 Spielmöglichkeiten:

1. _____

2. _____

- Geht weiter auf dem Weg vor dem Haus bis zur nächsten Wegkreuzung.

Station 8

Im Boden ist dort ein Gitter eingelassen. Wozu?

- Biegt links ab, steigt 4 Stufen hinunter und findet (rechts, oben) diese Haken.

Station 9

Was kann man hier befestigen?

- Geht nun zum Hauseingang Nr. 122 und betrachtet ihn genau.

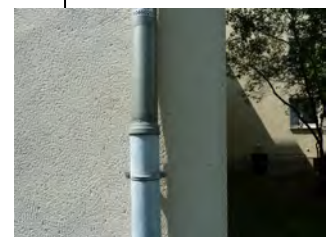
Station 10

Wie viele Wohnungen gibt es hier? __ Stück

- Geht weiter und
Findet an der Ecke des Hauses dieses Rohr.

Station 11

Warum steht es so nah am Dach?



- Geht die nächsten 4 Stufen hinunter zu Haus Nr. 130.

Station 12

Im E.G. sind Rolläden an den Fenstern?
Welche Funktion haben sie?

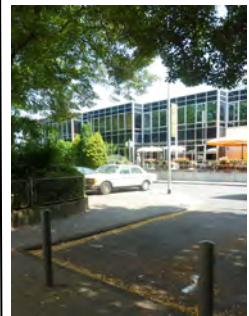


- Geht nun an dem Haus vorbei, biegt dann rechts in den Weg ein. Geht dann links auf dem Fußgängerweg am Zaun entlang.

Station 13

Was befindet sich in dem Haus gegenüber?

- Restaurant
- Schule
- Kiosk



- Überquert nun vorsichtig die Straße und findet diese Leuchte. Bei Alarm wird sie aktiv.



Station 14

Geht weiter auf dem Gehweg, nach rechts.
Wie schnell darf ein PKW in dieser Straße fahren?
fahren?

__ __ km/h

- Biegt an der nächsten Straßenecke rechts in die Ronneburgstraße ein.

Ihr kommt dann an diesem Kaugummiautomat vorbei.



Station 15

Nebenan entdeckt ihr ein Eiscafé.

Es heißt: A __ A __ __ A

- Überquert an der Ampel links die Ronneburgstraße.

Station 16

Was kann man im Laden an der Ecke kaufen?
(Lösung bitte unterstreichen.)

Tiere Brötchen Kleider



- Überquert dann rechts an der Ampel die Homburger Landstraße.
Geht nach links, auf dem Fußgängerweg.

Station 17

Haus Nr. 142 hat einen Sockel aus Sandstein.
Beschreibe den Stein. (Farbe, Form, Oberfläche)

Der Stein ist: _____

- Findet diesen Deckel im Boden und biegt dann an der nächsten Ecke rechts, in den Fußgängerweg ein.

Der Bodenbelag wird dann rosarot.



Station 18

Zeichne einen Stein in das Kästchen.
An was erinnert dich die Form?



- Geht weiter den Weg entlang.
Abends leuchten Laternen den Weg.

Station 19

Was meinst Du ?
Wann ist der Weg besser beleuchtet?

Im Sommer

Im Winter

- Bald erscheint links eine Backsteinmauer
Bleibt stehen, wenn ihr ein Tor in der Mauer entdeckt.

Station 20

Aus welchem Material sind die Balkone am
Nachbarhaus?

Material: _____

- Geht weiter auf dem Weg.

Station 21

Findet ihr eine Birke?
Dieser Baum hat eine weiße Rinde.

Ja

Nein

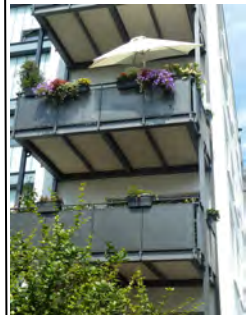
- Geht weiter bis zur nächsten Querstraße. Bleibt stehen.

Station 22

Betrachtet das Haus gegenüber.
Welche Stockwerke kannst Du erkennen?

Erdgeschoss = EG
Kellergeschoss = KG

- Biegt dann rechts ab und geht auf dem Fußgängerweg.



Station 22

Findet nun diesen Container.
Was kann man dort hinein füllen?

_____ & _____

- Geht weiter bis zum gelben Gebäude der Post und überquert dort vorsichtig links die Jaspertstraße.

Geht dann nach links und biegt an der nächsten Ecke rechts in die Wegscheidstraße ein.

Station 23

Vergleiche die Häuser auf der linken Straßenseite mit den Häusern auf der rechten Straßenseite.

Was fällt dir auf?

- Geht zum Haus mit dem Eingang Nr. 10. Betrachte ihn.

Station 24

Was befindet sich über dem Eingang?

Ein _____

Kannst Du die Materialien erkennen?

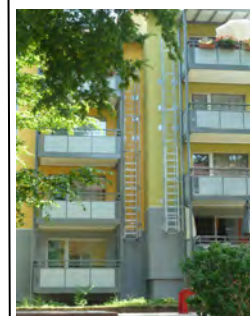
_____ und _____

- Dreht euch nun um. Betrachtet das Haus gegenüber.

Station 25

Diese Leitern können Leben retten.
Wie geht das?

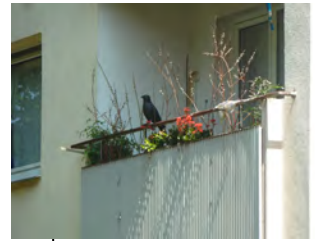
Mögliche Pause: SPIELPLATZ (klein)



- Geht zurück zur Wegscheidestraße und dort weiter rechts auf dem Gehweg.

Station 26

Findet gegenüber auf einem Balkon diesen Bewohner. Er sitzt dort jeden Tag im Jahr.



- Geht an einem besonderen Parkplatz vorbei.

Station 27

Wer darf hier parken? Was braucht man dazu?

- Bald entdeckt ihr rechts ein Gitter.

Station 28

Was verbirgt sich dahinter?

Eine _____

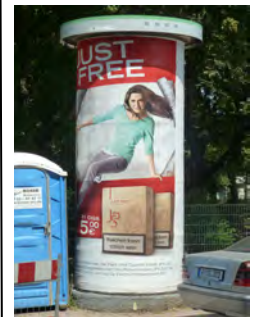


- Auf der anderen Straßenseite steht eine Litfaßsäule.

Station 29

Welche Grundform hat sie? (Lösung ankreuzen)

Kreis Quadrat Dreieck



- Geht weiter auf dem Gehweg bis Haus Nr. 46-50. Überquert hier die Straße.

Station 30

Am Eingang Nr. 35 entdeckt ihr das. Was ist das?



- Geht nun weiter den schmalen Weg entlang und 5 Stufen hinauf zu einem Spielplatz.

Station 31

Nennt 4 Spielgeräte: _____



STATION 31

Was spendet hier ganz natürlich Schatten
und schützt vor Regen?

- Verlässt den Spielplatz und geht rechts am Zaun entlang in Richtung Jaspertstraße.
An dem Fußgängerweg angekommen, überquert vorsichtig diese Straße.

Geht rechts an dem blauen Glascontainer vorbei und biegt dann links in die Jaspertstraße ein.



STATION 32

Für wen sind diese geheimen Zeichen an der Ecke,
auf dem Gehweg?

- Geht auf dem Gehweg an der Wiese entlang.

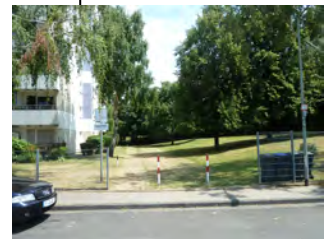


STATION 33

Wer darf diese besondere Zufahrt neben Haus Nr. 85
befahren?

Die _____

- Betrachtet nun das Hochhaus.



STATION 34

Was befindet sich wohl in diesem Gebäude?
(Falsche Angaben bitte durchstreichen)

Wohnungen , eine Schule , eine Bücherei ,
ein Kino , eine Eisdielen

- Überquert bei Haus Nr. 77 die Straße.
Geht rechts auf dem Gehweg und findet dieses Tor.



- Geht weiter auf dem Fußgängerweg.
Bald seht ihr gegenüber ein niedriges Gebäude.

STATION 35

Was ist das?



- Geht weiter bis zu den Garagen.

STATION 36

Wie viele sind es? _ Stück.

Was sollte man hier tun, damit DAS nicht passiert?
(TIPP: Lesen)



- Geht nun weiter rechts auf dem Fußgängerweg.
Auf der Höhe von Haus 39-41 steht ein Schrank.

STATION 37

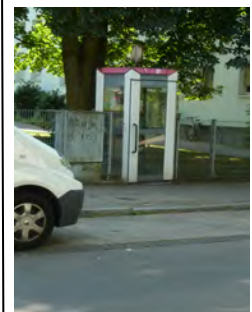
Hier droht Gefahr. Welche?



- Gegenüber entdeckst Du einen Glaskasten.

STATION 38

Was kann man darin tun?



- Geht den Weg rechts bis zum Ende,
am Bordstein Blitz vorbei.
Was ist das? (TIPP: Nachfragen)



- Biegt nach dem Schild rechts in den Fußgängerweg ein.
Bleibt vor Haus Nr. 21 stehen.

STATION 39

Welche Räume befinden sich wohl hinter diesen Fenstern?



- Geht auf dieses Haus zu und biegt am Ende des Weges rechts ab. (=Weilbrunnstraße)
Geht dann bis Haus Nr. 18.

STATION 40

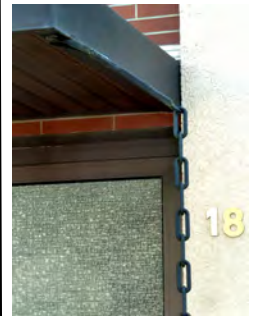
Dort entdeckt ihr am Vordach diese Kette.
Wozu ist sie dort befestigt?



- Überquert hier den Zebrastreifen.
Geht nach rechts und biegt dann links in die
Huswertstraße ein. Geht an der Arztpraxis vorbei.

Biegt am Kreisel, nach Haus Nr. 7 links in die Spielstraße
- Im Nonnenhof - ein. Geht rechts am Zaun entlang.

Ein Spielplatz.



STATION 41

Was ist hier verboten?



- Verlässt den Spielplatz über den anderen Ausgang
und geht geradeaus.

STATION 42

Rechts auf einem Dach entdeckt ihr diese schwarze
Fläche.

Was ist das? (TIPP: Sonne)



Geht weiter bis zum Krählingweg.
Auf dem Weg dorthin entdeckt ihr links ein Haus.
Es hat einen Sonnenschutz aus Metall. (Farbe= Türkis)

- ▢ Biegt links in den Krählingweg ein und geht an den Pollern vorbei. Am Getränkemarkt überquert vorsichtig die Straße (=Am Dorfgarten.)

Biegt dann rechts wieder in den Krählingweg ein.

STATION 43

Wer darf in diese Straße hineinfahren?

- ▢ Haus Nr. 2 hat viele Dachflächenfenster.

STATION 44

Zähle sie. Es sind: _ Stück.

- ▢ Biegt am Ende des Weges rechts ab und geht zur Ampel.
Überquert dort die Homburger Landstraße.

An dieser Laterne biegt rechts in die Weinstraße ein.
Geht rechts auf dem Gehweg.

- ▢ Überquert die Weinstraße am nächsten Zebrastreifen,
geht dann nach rechts und betrachtet die Kirche.

STATION 45

Wie ist ihr Name?

Evang. _____

- ▢ Entdeckt gegenüber, zwischen Haus Nr. 22 und 24 diese Lücke.
Geht weiter auf der linken Seite auf dem Fußgängerweg.

- ▢ Nach dem Friedhofs-Tor biegt links in die Gießener Straße ein. Seite 12



Geht an der Gießener Straße links ein paar Meter
an der Friedhofsmauer entlang.

STATION 46

Ist sie eben?

Ja oder nein? (Lösung bitte umranden)

➤ Bald kommt ihr an einer Litfaßsäule vorbei.

STATION 47

Welche Farbe haben die Mülleimer, die an den Laternen
befestigt sind?

Farbe: _____

➤ Gegenüber entdeckt Ihr - gut versteckt - eine Wendeltreppe.

STATION 48

Welche Farbe hat das Haus ?

Farbe: _____

➤ Nun ist die Schule bereits in der Nähe.

STATION 49

Wisst Ihr eigentlich warum die Straße eine große
Baustelle ist?

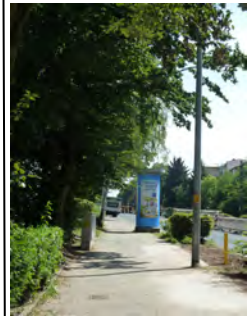
Was wird hier repariert oder gebaut? (TIPP: Fragen)

➤ Nach 80 Schritten kommt ihr zu einem grünen Schrank.

STATION 50

Was soll man hier vermeiden?

➤ Nach weiteren 240 Schritten biegt links auf den Schulhof
der Theodor Ziegler Schule ein.



Ihr habt viel Rätsel gelöst und vielleicht auch Neues entdeckt.
HERZLICHEN GLÜCKWUNSCH.