

Römerstadtchule Ffm Stadtteilrallye

- ▣ Wie heißt Du? ...und Du? ... und Du? ...
Notiert hier Eure Vornamen:

Jetzt geht es los!

- ▣ Verlasst den Schulhof durch das grüne Hoftor.
Geht die Rampe hinunter.
Nun entdeckt Ihr einen Spielplatz.



Station 1

Nenne mindestens 2 Spielgeräte.

1. _____

2. _____

- ▣ Wendet Euch nach links und folgt dem Weg.

Station 2

Zähle die Pfosten.

Es sind: _ _ Stück



- ▣ Bleibt an dem blauen Mülleimer stehen.

Station 3

Wie viele unterschiedliche Bodenbeläge zählst Du?

- 2
- 5
- mehr als 5





- Geht links auf dem Fußgängerweg bis zum nächsten Baum.
Betrachtet rechts das Hochhaus genauer.

Station 4

Wie viele Stockwerke zählst Du?
(ohne Keller)

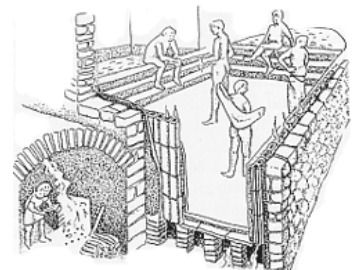


- Wendet Euch wieder nach links und folgt dem Weg.
Nach wenigen Metern entdeckt Ihr eine Tafel mit Informationen: HEDDERNHEIM zur Zeit der Römer.

Station 5

Bevor die heutige Wohnsiedlung „Römerstadt“ gebaut wurde, befand sich hier (75 n. Chr.) ein Kastell und später, (im 3. Jhdt) eine römische Stadt.

Wo trafen sich damals römische Geschäftsleute?



Nenne mindestens 2 Räume in der ehemaligen Osttherme:

1. _____

2. _____

Wo trifft man sich heute zu einer Besprechung?

- Lokal
- Büro
- Schwimmbad

- Folgt dem Weg weiter bis zum nächsten grünen Tor.
Blickt in den Hof. Dort entdeckt Ihr eine Treppe.

Station 6

In welcher besonderen Situation geht man diese Treppe hinunter?

Aus welchem Material besteht sie?

S _ _ _ _



- Nun blickt zurück auf Weg und Straße.
Alles ist gut zu erkennen.
Doch auch im Dunkeln findet Ihr den Weg.

Station 7

Zählt die Leuchten in dieser Straße.

Es sind _ Stück.



- Geht weiter auf dem Fußgängerweg.
An einer Einfahrt seht Ihr dieses Schild.

Station 8

Was darf man hier nicht?



- Folgt weiter dem Weg bis die Straße endet
und schaut hinüber zu Haus Nr. 157 (gegenüber.)

Station 9

Wie viele Wohnungen befinden sich hinter diesem
Eingang? Du kannst es von hier aus erkennen.

Es sind _ Wohnungen.



Sucht nun diesen Gegenstand.



Station 10

Welche Grundform hat er? Lösung bitte unterstreichen.

Quadrat | Kreis | Dreieck

Wie kann man ihn öffnen?



Wendet Euch nun nach rechts und überquert vorsichtig die Straße.

Station 11

Wer darf sich auf dem roten Bodenbelag aufhalten?
Ein Schild gibt den Hinweis.



Geht bis zu diesem Schild und betrachtet von hier aus das Haus gegenüber.
Die Kellerfenster sind besonders.



Station 12

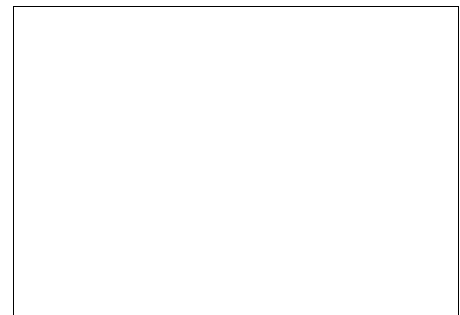
Warum?

Schaut Euch nun den Bodenbelag (auf dem Ihr steht) genauer an.

Station 13

Zeichne einen Stein in dieses Kästchen.

An was erinnert Dich die Form?



- Geht nun auf dem Fußgängerweg bis Ihr auf dem Boden ein Fahrrad entdeckt.
Rechts befindet sich ein Privat-Parkplatz.

Station 14

Welche Gefahr besteht hier im Winter?

- Auf dem Weg zur Straße hin befinden sich diese Bögen.

Station 15

Welche Aufgabe haben Sie?



Wie viele zählst Du bis zum nächsten Fußgängerüberweg?

_ _ Stück.

- Wendet Euch nach rechts und betrachtet das Haus mit den blauen Balkonen.

Station 16

Zähle die Satellitenschüsseln.

_ Stück.

Gefallen Sie Dir? Warum?



- Überquert nun vorsichtig Fußgängerweg und Ampel.

Station 17

Welcher Raum befindet sich wohl hinter dem Glasband?



- Wendet Euch nach links, überquert die MITHRASstraße am Zebrastreifen und blickt rechts den Weg hinein.

Station 18

Was verbirgt sich wohl in diesem Schrank?
Der Hinweis ist darauf zu lesen.

- Geht bis zur nächsten Laterne und betrachtet von dort aus Haus Nr 123.



Station 19

In der Wandfläche entdeckst Du diese Rohre.
Was kann hier hinaus fließen?

Was befindet sich hinter dieser Wand?



- Neben Dir steht ein Schrank mit diesem Aufkleber.
Betrachte den Schrank genauer.

Station 20

Welche Gefahr droht dort?



- Geht wenige Meter weiter und betrachtet die Häuserzeile gegenüber genauer an.

Station 21

Wie erkennst Du, dass Haus Nr. 123 endet und Nr. 121 beginnt?
Beschreibe, was Du siehst:

- Nun führt Euch der Weg an einer Mauer entlang.



Station 22

Was befindet sich hinter dieser Mauer?

Ein _____

- Geht bis zur Ecke und überquert vorsichtig die Straße. Betrachtet dort diese Kette genauer.

Station 23

Wozu ist sie dort befestigt?

- Wendet Euch nach rechts und biegt dann links in den Fußweg ein. Sucht diesen Gegenstand im Bodenbelag. Er ist von kleinen Steinen umgeben.

Station 24

Warum wechselt hier der Bodenbelag?

- Folgt dem Weg bis Ihr links einen kleinen Fußweg entdeckt. Biegt links in den Weg ein und betrachtet den Garten hinter dem Haus mit der farbigen Fassade.

Station 25a

Wie kann man einen Garten nutzen?
Nenne mindestens 2 Beispiele.

Ein Baum steht in diesem Garten.

Es ist ein _____baum

Welche Dachform haben die Häuser? (Bitte Lösung einkreisen)

Satteldach

Flachdach

Tonnendach



Station 25b

Das Haus hat einen Namen. Er steht am Fenster.

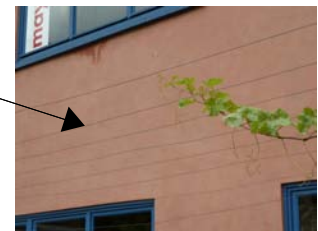


Ernst May war der Architekt und Stadtplaner dieser Siedlung.

- Geht nun zurück auf den breiten Weg, in Richtung der Durchfahrt.

Station 26

Links im Garten, nahe dem Haus entdeckt Ihr Schnüre.
Welche Funktion haben sie?
Tipp: Dort wächst eine Pflanze...



- Nach der Durchfahrt könnt Ihr auch den Eingang des Hauses betrachten.

Station 27

Es hat die Hausnummer : _ _ _

Welchen Raum erkennst Du, wenn Du durch das Fenster neben der Eingangstür schaust?

- Schlafzimmer
- Büro
- Küche



Wie viele Personen haben wohl in diesem Haus gewohnt?
Unterstreiche die richtige Antwort.

1 Mann/ Frau 1 Paar 1 Familie mit Kindern

- Überquert vorsichtig die Straße und biegt in den kleinen Weg zwischen Mülltonnenstellplatz und Wand ein.

Station 28

In der Ferne seht Ihr einen hohen Turm.
Kennst Du das Gebäude?
Es ist der _____



➤ Geht auf dem kleinen Weg in Richtung der Mauer. Betrachtet das gelbe Schild genauer.

Station 29

In welcher Stadt wurde der Architekt und Stadtplaner Ernst May am 27. Juli 1886 geboren?

In: _____

In der Zeit von 1925–1930 entstanden unter der Planung von Ernst May ca. _____ Wohnungen.

Er arbeitet damals für die Stadt Frankfurt

als _____ .



➤ Geht an diesem roten Tor vorbei und folgt dem Weg.

Station 30

Blickt hinter die Mauer.
Was entdeckt Ihr dort?



Station 31

Die Gärten der Häuser sind vom Weg abgeschirmt

durch eine : _____

Station 32

Nenne mindestens 3 Obstsorten/-bäume, die Du auf dem weiteren Weg entdeckst:

1. _____

2. _____

3. _____



- ▣ Tore bilden den Eingang in die Gärten der Häuser.
Sie bestehen aus unterschiedlichen Materialien.



StadtteilDetektive
Kinder entdecken ihr Frankfurt



Station 33

Nenne mindestens 2 Materialien:

1. _____

2. _____



- ▣ Die Mauer ist teilweise beschädigt.

Station 34

Was kannst Du unter dem Beton erkennen?



- ▣ Biege in den nächsten Weg links ein und folge ihm.

Station 35

Dort entdeckst Du bald diesen Gegenstand.
Welche Funktion hat er?



- ▣ An der Fassade eines Hauses befindet sich diese
(Himmels?) Leiter.

Station 36

Warum ist sie an dieser Wand befestigt?



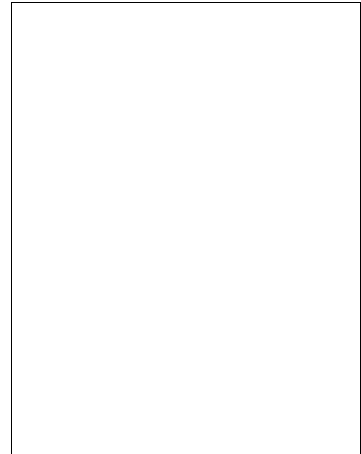
- ▣ Geht bis zur Straße und betrachtet die Laterne,
auf der Straßenseite gegenüber. Überquert vorsichtig die Straße.

Station 37

An der Laterne befindet sich ein blaues Schild.
Zeichne es in das Kästchen.

Es gibt Informationen zur Lage einer Leitung.
Sie transportiert:

- Wasser
- Strom
- Gas



➤ Wendet Euch nun nach rechts und geht auf dem Fußgängerweg langsam auf das rote Haus zu.

Station 38

in jedem Vorgarten entdeckst Du:

- eine Blume
- eine Hecke
- einen Baum

Laternen beleuchten den Weg bei Dunkelheit.
Ist der Weg im Sommer genauso gut beleuchtet wie im Winter?
Warum?



Zählt die Laternen auf Eurem Weg, bis zur Ecke.

Es sind _ Laternen.

Bei Regen fällt das Wasser auf die Dachflächen,
sammelt sich in der Regenrinne. Doch wohin fließt es nun?

Station 39

Wie gelangt es aus der Rinne in die Kanalisation?



➤ Bleibt auf dem Gehweg vor Haus Nr. 68 stehen
Vergleicht nun Haus Nr. 68 und Haus Nr. 66.



Station 40

Nenne 3 Unterschiede:

1. _____

2. _____

3. _____



➤ Dreht Euch um und betrachtet das Haus Nr. 71
auf der anderen Straßenseite.



Station 41

Welcher Raum befindet sich wohl hinter
diesem Fenster?



Sucht diesen Gegenstand.

Station 42

Wen konnte man hier früher benachrichtigen?

und



➤ Sucht die nächste Informationstafel am Weg
und erfahrt hier mehr über den MITHRASKULT.

Station 43

Welches Tier wurde dabei - zum Zeichen der Erlösung - getötet?

- Stier
- Schaf

➤ Geht weiter auf dem Gehweg und sucht dabei diese Hummel/ Wespe ?

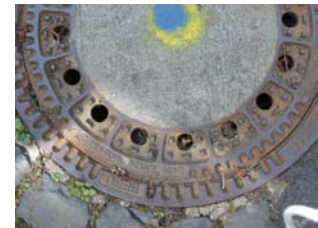


Vorbei an dem Mülltonnenstellplatz findet diesen Deckel.

Station 44

Zählt die Löcher ohne die Straße zu betreten.

Es sind: _ _



Nach Haus Nr. 42 ist das Gelände der Vorgärten höher gelegen.

Station 45

Was befand sich zur Zeit der Römer an diesem Ort?
Ein Fund auf einer Info-Tafel gibt Dir den Hinweis.
An dieser Stelle stand ein:

T _ _ _ _ _



➤ Geht auf dem Fußgängerweg bis zu Haus Nr. 22.

Station 46

Was befindet sich hier oberhalb der Fenster und wozu?





StadtteilDetektive
Kladder entdecken Ihr Frankfurt

Stiftung
Polytechnische
Gesellschaft
Frankfurt am Main

DAM DEUTSCHES
ARCHITEXTURMUSEUM

- Sucht nun dieses Schild.
Ihr entdeckt es auf der anderen StraÙenseite.
Man darf hier mit dem Auto parken.

Station 47

Wie muss der Wagen stehen? Beschreibe es.

- Vor Euch steht ein großes Gebäude.
Dies war früher die RÖMERSTADTSCHULE.
Ihr dürft gerne Bewohner der Siedlung fragen.



Station 48

Wie ist ihr Name heute?

G_____ -S_____ -Schule



- Bleibt weiter auf dem Gehweg und betrachtet
nun die Eingangstüren von Haus Nr. 4 + Haus Nr. 2.

Station 49

Ihre Farbe ist : _____

- Biegt an der Mauer links in die Hadrianstraße ab
und geht bis zur Litfaßsäule-Säule.



Betrachtet das Haus auf der anderen StraÙenseite.

Station 50

Einige Fenster haben eine besondere Form.
Welche? (Bitte ankreuzen)

- Kreis
 Dreieck
 Sechseck



Zähle diese Fenster an der gesamten Fassade.
Notiere die Zahl später.
Es sind __ _ Fenster..



- Folgt dem Weg weiter und überquert vorsichtig die MITHRAS-Straße.
Haltet an der nächsten Litfaßsäule-Säule.
Auf der anderen Straßenseite siehst Du einen Laden.

Station 51

Hier werden kleine Fahrzeuge repariert.
Welche?

TIPP: Der Name des Ladens gibt Dir den Hinweis.



- Sucht nun diesen gelben Kasten.

Station 52

Wann werden hier die Briefe am Samstag
abgeholt?

Um __ __. __ __ Uhr



- Biegt an den Kleidercontainern vom Roten Kreuz
links in die Straße -In der Römerstadt - ein.
Geht auf dem Gehweg.

Station 53

Was kann man mit diesem Gegenstand tun?



- Sucht diesen Gegenstand (TIPP: oben) an einem Haus.

Station 54

Bei Alarm leuchtet er in der Farbe:



- ▣ Stellt Euch mit dem Rücken vor Haus Nr. 137.
Schaut gegenüber, in Richtung der Ernst Rahn Straße.
Dort kann man oberhalb der Straße gehen.

Station 55

Was ist das für ein Bauwerk?

Eine _____



- ▣ Geht bis zur Bus-Haltestelle: Hadrianstraße.

Station 56

Eine Geheimsprache steht auf dem weißen
Bodenbelag. Besondere Menschen können sie „lesen“
Welche?



- ▣ Bleibt bei Eingang Nr. 153 stehen und überquert gemeinsam
vorsichtig die Straße.

Geht nun geradeaus, auf diesem Weg.



Geht vorbei an Eingang und Haus Nr. 120 D.

Dieser Weg führt Euch zurück zu Eurer
Schule.

Letzte Aufgabe:

Findet diese Holzpfosten hinter einem Zaun
an der Schule



Station 57

Lese und ergänze den Text:

Römerstadtschule | Eine Schule für _ _ _ _



HERZLICHEN GLÜCKWUNSCH

Ihr habt viele Fragen beantwortet und hoffentlich interessante
Informationen erhalten.