

Freiligrathschule Ffm Stadtteilrallye



- Wie heißt Du? ...und Du? ... und Du? ...
Notiert hier Eure Vornamen:

Jetzt geht es los!

- Verlasst den Schulhof durch das Hoftor. Stellt Euch auf den Fußgängerweg und betrachtet das Wohnhaus auf der Straßenseite gegenüber.

Station 1

Auf dem Dach befinden sich Gauben.
Zähle sie.

Es sind _ Stück.



- Wendet Euch nach links und folgt dem Weg.
Überquert die Straße am nächsten Zebrastreifen.

Station 2

Wer darf **nicht** rechts in die Schießhüttenstraße hineinfahren?



Station 3

Wieviele Wohnungen gibt es in Haus Nr. 27 (Eckhaus)?

- Biegt nach der nächsten Frage auf dem Fußgängerweg rechts in die Schießhüttenstraße ein.

➤ Geht weiter rechts, auf dem Fußgängerweg.

Station 4

Wie wird der Weg nachts sichtbar?



➤ Geht nun zur Mauer aus rotem Sandstein.

Station 5

Unterstreiche die richtigen Eigenschaften:

Die Steine sind: rau **oder** glatt
 unterschiedlich **oder** gleich groß

Die Wand ist: eben **oder** uneben
 rot gestrichen **oder** der Stein ist rot



➤ Dreht Euch um betrachtet die andere Straßenseite.

Station 6

Was befindet sich hinter dem grünen Zaun?

Zählt sie. Es sind: __ __ Stück.



➤ Nicht nur Menschen leben in dieser Straße.

Station 7

Findet Ihr diese Haus gegenüber?
Wer bewohnt es ? (wahrscheinlich)

Ein _____



➤ Geht weiter auf dem Weg. An einem Tor entdeckt ihr dieses Schild.

Station 8

Wie muss man sich verhalten, damit der PKW
nicht abgeschleppt wird?

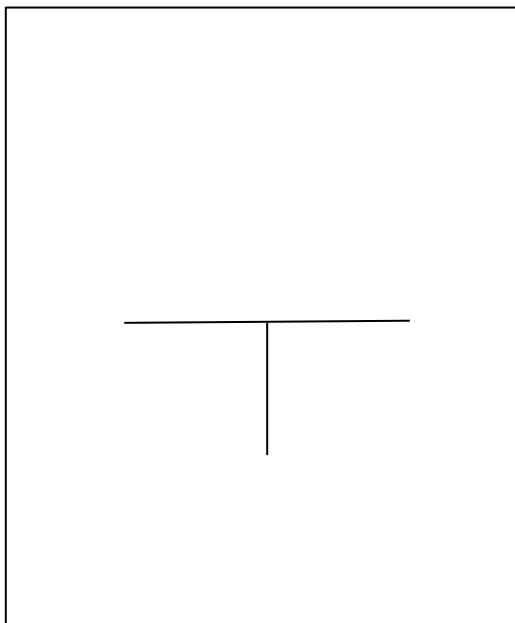


- ▣ An Laternen sind Schilder befestigt.
Findet sie und zeichnet ein blaues Schild ab.

Station 9

Blaue Schilder informieren über die Lage besonderer Leitungen. Welche ?

_____ leitungen

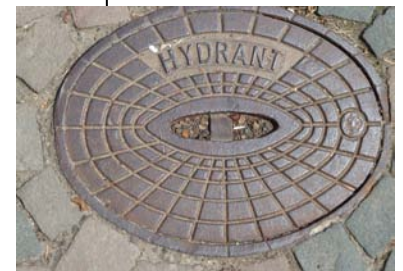


- ▣ Findet diese Metallplatte im Bodenbelag.
Die Feuerwehr interessiert sich für ihn.

Station 10

Was befindet sich unter dem Deckel? (TIPP: lesen)

Ein _____

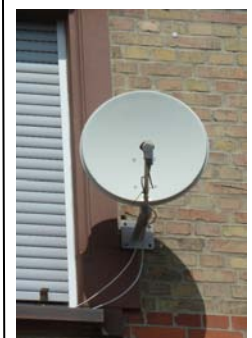


- ▣ Überquert am Zebrastreifen die Baumerstraße.

Station 11

Entdeckt ihr an Häusern gegenüber Satellitenschüsseln ?
Zählt sie: ____ Stück.

Gefallen sie Euch? Ja Nein



➤ Geht zu Haus Nr. 29 und findet diesen Gegenstand.

Station 11a

Was ist das?



➤ Dreht Euch um und betrachtet Haus Nr. 28 gegenüber.

Station 12

Wie schützen sich die Bewohner vor zu viel Sonne?

Durch _____

➤ Geht nun zu Haus Nr. 27 und blickt auf Haus Nr. 26.

Station 13

Hier will man auch vor der Fassade Luft und Licht genießen. Wie geht das?



➤ Geht in Richtung Bushaltestelle.

Auf dem Weg dorthin könnt ihr eine Kirchturmspitze entdecken.

Station 14

Findet Ihr sie?

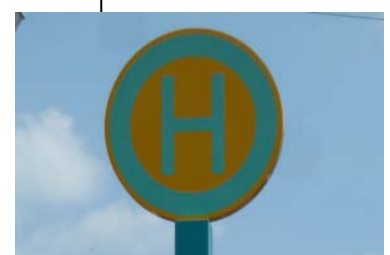
Ja

Nein

➤ An der Bushaltestelle.

Station 15

Welche Buslinien fahren hier ab?



- ▣ An einem Schaltschrank zeigt ein Aufkleber:
Es droht Gefahr.

Station 16

Vor was warnt dieser Aufkleber?



- ▣ Überquert nun vorsichtig die Martin-Böff-Gasse.
Findet diesen Gegenstand. Dort stehen mehrere.

Station 17

Wovor schützen sie die Fußgänger?



Was wird rechts in dem Geschäft verkauft?

- Fahrräder
- Möbel
- Lebensmittel
- Pflanzen

(Lösung bitte ankreuzen)

- ▣ Geht an diesem Automaten vorbei.
Am nächsten Haus entdeckt ihr ein Rohr.



Station 18

Es steht nah an einem Dach. Welche Funktion hat es?

- ▣ Überquert links den Zebrastreifen und dann an der Ampel
die Starckenburger Straße.
Biegt an der Ecke links in die Schießhüttenstraße ein.

Findet diese Treppe.



Station 19

Die Treppe kann Leben retten.
Wie?

- ▣ Geht nun links den Weg entlang.
Duftende Bäume begleiten euch.

Station 20

Welche? (TIPP: Ihr dürft Spaziergänger befragen)

Es sind: _____

- ▣ Geht weiter links, vorbei an dem Fahrrad-Parkplatz
und an der Litfaßsäule.

Station 21

Welche Grundform hat sie?

- Kreis
- Quadrat
- Dreieck

(Falsche Aussagen bitte durchstreichen)

- ▣ Bleibt links an der StraÙene stehen.
Überquert dann vorsichtig die Schienen und geht
zum Geländer

Station 22

Wie heißt der Fluss? _____

Nennt 2 Möglichkeiten um sich im/ auf dem Wasser fort
zu bewegen:

1. _____

2. _____

- ▣ Geht rechts hinunter zum Spielplatz. PAUSE !



- Geht nun wieder die Rampe hinauf und und dann immer weiter geradeaus.

Station 23

Wie wird dieser Weg nachts beleuchtet?

Würdest Du hier gerne abends spazieren gehen?

Ja

Nein

- Betrachtet links dieses Haus.

Station 24

Die Fenster bestehen aus geometrischen Formen.
Kreise die Lösungen ein.

(Halb-)Kreis
+ Rechteck

Rechteck
+ Quadrat

Dreieck
+ Rechteck

- Geht bis zum nächsten Gleisübergang.

Station 25

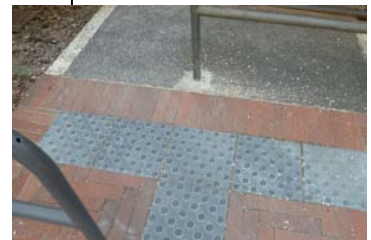
Findet diese geheimen Zeichen im Bodenbelag.
Wer kann sie „lesen“?

- Überquert nun vorsichtig die Gleise.
Geht in die Ankergasse hinein.
Bäume und niedrige Laternen findest Du hier.

Station 26

Warum sind diese Laternen nicht so hoch?

- Auch der Bodenbelag ist hier besonders.
Es sind Pflastersteine.



Station 27

Die Steine wurden nicht direkt bis an die Bäume verlegt.
Warum?

➤ Bald kommt ihr an einen Platz.



Station 28

Hier könnt ihr Pflanzen aus dem Mittelmeerraum entdecken.
Welche? Bitte ankreuzen.

Palmen Oliven Zitronen

Betrachtet auch den Brunnen.
Jetzt lernt ihr auch noch einen Komponisten aus
Fechenheim kennen.

Wie ist sein Name? _____

Wie alt wurde er? __ _ Jahre

➤ Findet nun ein Haus mit einer besonderen Konstruktion.
Es wird mit einem Hirschkopf geschmückt.



Station 29

Welches besondere Baumaterial kannst Du erkennen?

Wie nennt man Gebäude mit dieser Bauart?

Fa __ _ w __ _ k __ _ aus

Wann wurde dieses Haus erbaut? __ _ _ _



➤ Geht weiter in die Ankergasse hinein.



StadtteilDetektive
Kinder entdecken ihr Frankfurt

Stiftung
Polytechnische
Gesellschaft
Frankfurt am Main

DAM DEUTSCHES
ARCHITECTURMUSEUM

Findet nun diese Figur. Sie sitzt auf einem Balkon..

Station 30

In diesem Haus wird Kunst ausgestellt. Es heißt:



Am Ende der Straße entdeckt ihr diese Container.

Station 31

Was kann man dort einwerfen?



In der Ferne seht ihr diesen goldenen Hahn.

Station 32

Er sitzt über dem Dach einer _____

Biegt rechts ab (=Alt-Fechenheim) und geht auf dem Gehweg

Station 33

Gegenüber vom Eis Cafe entdeckt ihr einen Laden.
Welcher Verein befindet sich dort?

_____ und _____verein



Folgt weiter dem Weg auf der rechten Seite.
Diese Geräte sind gegenüber an einer Fassade befestigt.

Station 34

Welche Funktion haben sie?



Geht zu dem Haus mit dem großen Glasschaufenster.

Station 35

Was befindet sich im Haus gegenüber?



Findet diese Solarzellen.



Station 35

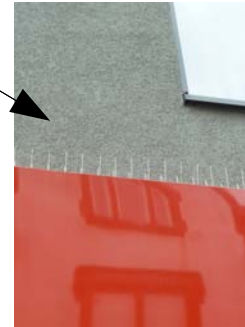
Was haben sie mit dem Parkscheinautomat zu tun?



Geht weiter auf dem Gehweg und betrachtet gegenüber, auf dem Dach einer Bank, diese Dornen.

Station 36

Was sollen sie vor wem schützen?



Bleibt am nächsten Zebrastreifen stehen.

Station 37

Wie viele unterschiedliche Bodenbeläge seht ihr hier? Zählt sie.

Es sind: ___ Stück

Überquert den Zebrastreifen.
Geht nach rechts bis zur Rathaus Apotheke.

Station 38

Am Eingang seht ihr diesen Gegenstand. Was ist das?

Ein _____



Biegt nach der Apotheke links in den Weg ein (=Im Kammerdorf) Geht dann rechts an der Mauer entlang.

Station 39

Beschreibe diese Mauer.

Die Farben sind: _____

Ist die Wand eben? JA oder NEIN

Wie fühlt sie sich an? _____

- Hinter der Mauer wurde den Ästen ein Pullover gestrickt.

Station 40

Wer darf auf dem Parkplatz (gegenüber) parken?

- Geht nun weiter auf dem Gehweg und findet dieses Rohr.

Station 41

Was strömt hier raus?

- Zwischen 2 Häusern befindet sich dieses Fallrohr.

Station 42

Was fließt hier wohin?

- Geht an dem Haus mit der Zahnarztpraxis vorbei. Biegt an der Ecke nach links ab. Überquert am nächsten Zebrastreifen die Baumerststraße.

Station 43

Findet diese Röhren in einem Zaun.(Haus Nr. 32)
Welche Funktion haben sie?

- Bleibt an der Ecke : Am Hennsee stehen. Schaut euch um. Seht ihr das **ALTEN HEIM** ?

Station 44

Was befindet sich über dem Eingang? (2 Stück)

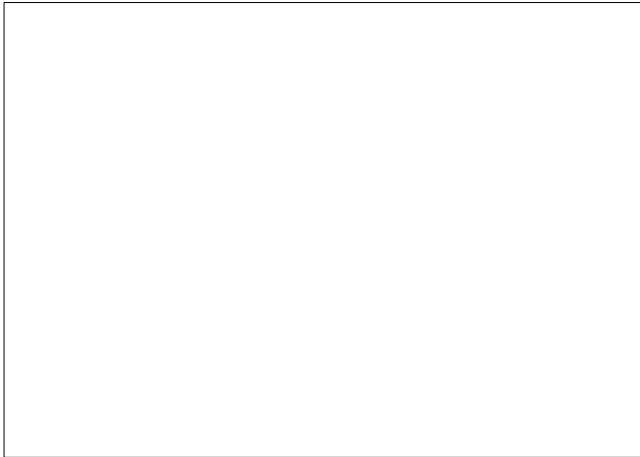
- Biegt rechts in die Straße „Am Hennsee“ ein.
11 Geht rechts auf dem Gehweg entlang.



▣ Betrachtet den Bodenbelag.

Station 45

Zeichnet einen Stein in das Kästchen:



Woran erinnert Dich die Form?

▣ Überquert vorsichtig die Straße bei Haus Nr.5 und stellt Euch mit Rücken zum Eingang des Hauses. Betrachtet das Gebäude gegenüber, hinter dem Zaun.



Station 46

Was entdeckt ihr auf dem Dach?

Geht weiter und findet diesen „Erker“.
Durch ihn wird der Raum innen:

größer oder **kleiner?**

▣ Geht weiter links auf dem Gehweg. Biegt an der Feuerwehr links in die Mittelseestraße ein. Geht zu Haus Nr. 33.



Station 47

Wie können sich die Bewohner hier vor Sonne und Blicken schützen. (TIPP: Nahe am Fenster)

- Überquert vorsichtig die Straße .
Biegt an der nächsten Ecke rechts in die Pfortenstraße ein
Geht rechts auf dem Gehweg entlang.

Station 48

Auf dem Dach vom KNÖPFCHEN sind Dachflächenfenster.
Zählt sie.
Es sind _ Stück.



- Bleibt dann erst am Zebrastreifen stehen.
Folgt dann dem Schild in Richtung TURNHALLE.
(= Konstanzer Straße)



Station 49

Betrachtet links den Eingang von Haus Nr. 65.
Was seht ihr über der Tür?



- Findet an einer Fassade gegenüber ein großes Plakat über TRAUM Bäder.

Überquert am nächsten Zebrastreifen die Gründenseestraße.

Geht weiter und betrachtet diese „Nase“ am Vordach.
(Haus Nr.79)

Station 50

Bei welchem Wetter wird das Rohr aktiv?



- Die Schule ist nun ganz in der Nähe.
Öffnet dieses Hoftor und begeben euch auf das Schulgelände.



Ihr habt viele Rätsel gelöst und vielleicht auch Neues entdeckt.
HERZLICHEN GLÜCKWUNSCH.